

OTS

MOBILES SELBSTREINIGENDES ABSAUG- UND FILTERGERÄT ZUM ABSAUGEN VON SCHWEISSRAUCH DURCH SAUGBRENNER



Nutzung

Schweißrauchabsaugung

Aufbau

Lackiertes Stahlblech

Anwendungsbereich



MIG MAG



MIG MAG
Pulsschweißen



MMA
Elektroden-
Schweißgeräte



WIG

EIGENSCHAFTEN

Hochdruck-Absaugsystem mit einem Seitenkanalgebläse. Digitales Bedienfeld zur Verwaltung der Funktionen und Alarme. Selbstreinigend: Druckluft-Speichersystem für eine maximale Sauberkeit der Filterpatrone entwickelt, komplett mit 1 Magnetventil, das elektrisch von der Elektronikarte des Geräts gesteuert wird. Mit serienmäßiger automatischer Start&Stopp-Funktion für einen optimierten Energieverbrauch. Stromkabel 3 m, komplett mit Industriestecker.

KONSTRUKTION

Robuste Konstruktion aus pulverbeschichtetem Stahlblech. Filterinspektionstür mit Zamak-Kompressionsgriff (Sicherheitsschlüssel). Funkenfalle vor der Filtersektion.

ZUBEHÖR

Bajonett-Schnellanschlüsse für einen schnellen Schlauchwechsel (Ø 40 - 50 - 60 mm). Absaugschlauch Ø 40 - 50 - 60 mm. Inverter zur Regelung der Absaugleistung.

FILTERSEKTION

2-stufige Filtersektion:
– Patronenfilter in Staubklasse M (Abscheidegrad 99%), innen und außen mit Metallnetz und mit Bajonett-Schnellverschluss.
– Aktivkohlefilter mit 1,5 kg Aktivkohle zur Desodorierung und Filtration von flüchtigen organischen Substanzen (beim Schweißen von Edelstahl, verzinktem Stahl, usw. nützlich).

BENUTZUNG

Schweißrauchabsaugung in Kombination mit Schweißbrennern mit Rauchabsaugfunktion, zum direkten Auffangen der Schadstoffe an ihrer Quelle und zum Schutz der Gesundheit der Schweißer. Ideal zur Verwendung in geschlossenen oder mit normalen Absaugsystemen schwer erreichbaren Räumen. Das tragbare Absaug- und Filtergerät wurde einzig und allein zum Absaugen des bei nicht öligen Schweißverfahren erzeugten Rauchs entwickelt. Für den Gebrauch in explosionsgefährdeten Bereichen nicht geeignet.

ZERTIFIZIERUNGEN



VERPACKUNG



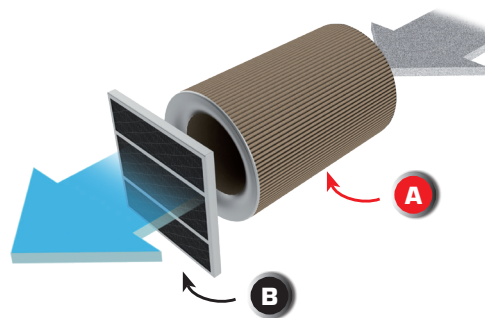
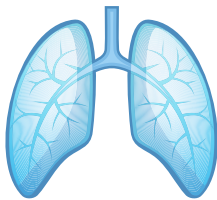
(80x80x75 cm)


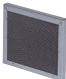
TECHNISCHE EIGENSCHAFTEN

Art-Nr.	Max. Länge-Schlauch m	Anschlüsse für Schweißbrenner Anz.	Netzspannung V/F/Hz	Motorleistung kW	Absaugleistung m ³ /h	Volumenstromregelung Typ	Geräuschpegel dB(A)	Abmessungen mm	Gewicht kg
OTS01C00C0AA0	5	1	230/1/50	1,6	100	-	66	370x720xH550	70
OTS01C00C1AA0	5	1	230/1/50	1,6	100	Inverter	66	370x720xH550	70
OTS02C10C0AA0	5	2	400/3/50	2,2	200	-	66	370x720xH550	70
OTS02C10C1AA0	5	2	400/3/50	2,2	200	Inverter	66	370x720xH550	70

FILTRATION

Alle verwendeten Filter sind nach folgenden Vorschriften getestet/zertifiziert:
 CEN 779 - EUROVENT 4/4 - CEN EN 1822



Filterstufe	Filter	Filterdicke mm	Abscheidegrad %
A	 Patronenfilter aus Polyester	Ø 280	M 99
B	 Aktivkohlefilter	23	

OTS

Art-Nr.	Beschreibung
OTS01C00C0AA0	Mobiles Filter- und Absauggerät für einen Schweißbrenner 230 Vac 50Hz 1,6 kW - Schwarz/rot
OTS01C00C1AA0	Mobiles Filter- und Absauggerät für einen Schweißbrenner 230V 50Hz 1,6kW - Einstellung der Absaugleistung durch Inverter - Schwarz/rot
OTS02C10C0AA0	Mobiles Filter- und Absauggerät für doppelten Schweißbrenner 400 Vac 50Hz 2,2kW - Schwarz/rot
OTS02C10C1AA0	Mobiles Filter- und Absauggerät für doppelten Schweißbrenner 400V 50Hz 2,2kW - Einstellung der Absaugleistung durch Inverter - Schwarz/rot

OTS

MOBILES SELBSTREINIGENDES ABSAUG- UND FILTERGERÄT
ZUM ABSAUGEN VON SCHWEISSRAUCH DURCH SAUGBRENNER

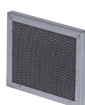
ERSATZFILTER

Patronenfilter für OTS	Art-Nr.	Beschreibung
------------------------	---------	--------------



RF00TS0000000	Ersatzfilter für Absaug- und Filtergerät OTS bestehend aus: Patronenfilter
---------------	--

Aktivkohlefilter für OTS	Art-Nr.	Beschreibung
--------------------------	---------	--------------



RF00TS0000001	Ersatzfilter für Absaug- und Filtergerät OTS bestehend aus: Aktivkohlefilter
---------------	---

ZUBEHÖR

ANSCHLÜSSE

Schnellanschlüsse	Art-Nr.	Beschreibung
-------------------	---------	--------------



ART0M060040	Schnellanschluss zwischen Gerät und Schlauch T15 Ø 40 mm
-------------	--

ART0M060050	Schnellanschluss zwischen Gerät und Schlauch T15 Ø 50 mm
-------------	--

ART0M060060	Schnellanschluss zwischen Gerät und Schlauch T15 Ø 60 mm
-------------	--

Deckel für Gerät	Art-Nr.	Beschreibung
------------------	---------	--------------



ART0M060000	Schnellanschluss - Deckel für Gerät
-------------	-------------------------------------

Absaugschlauch	Art-Nr.	Beschreibung
----------------	---------	--------------



T1500410002000	Absaugschlauch Mod. T15 Ø 40 mm - L. 2 m
----------------	--

T1500410005000	Absaugschlauch Mod. T15 Ø 40 mm - L. 5 m
----------------	--

T1500510002000	Absaugschlauch Mod. T15 Ø 50 mm - L. 2 m
----------------	--

T1500510005000	Absaugschlauch Mod. T15 Ø 50 mm - L. 5 m
----------------	--

T1500630002000	Absaugschlauch Mod. T15 Ø 60 mm - L. 2 m
----------------	--

T1500630005000	Absaugschlauch Mod. T15 Ø 60 mm - L. 5 m
----------------	--